

Twee-factor-authenticatie (2FA) instellen

We vinden het belangrijk om de beheeromgeving van jouw pakket goed te beschermen. Daarom gebruiken we zogenaamde twee-factor-authenticatie (2FA). Dit is een veiligere manier om in te loggen. Naast het wachtwoord identificeert de eigenaar van het account zich ook nog op een andere manier. Steeds meer websites gebruiken deze manier van inloggen.

Inloggen via 2FA betekent dat je inlogt in de pakkethoudersomgeving in 2 stappen. Stap 1 is het invoeren van het gebruikersnaam en wachtwoord. Bij stap 2 voer je een unieke code in.

Die code wordt gegenereerd met een zogenaamde authenticatie- app. Deze app genereert elke keer dat je inlogt een unieke code. Zonder deze code kan je niet inloggen.

Je moet deze app downloaden en koppelen aan de inloggegevens van jouw pakkethoudersomgeving. We leggen stap voor stap uit hoe je dit doet.

1. Kies een authenticator

Het begint met het downloaden van een authenticator-app. Een authenticator is een applicatie voor de mobiele telefoon. De app genereert elke 10 seconden een unieke code voor online account dat aan de app is gekoppeld.

Je moet dus een authenticator-app op je mobiele telefoon downloaden. Bijvoorbeeld de Google Authenticator of de Microsoft Authenticator.



Google Authenticator

Google LLC • Tools

Geïnstalleerd



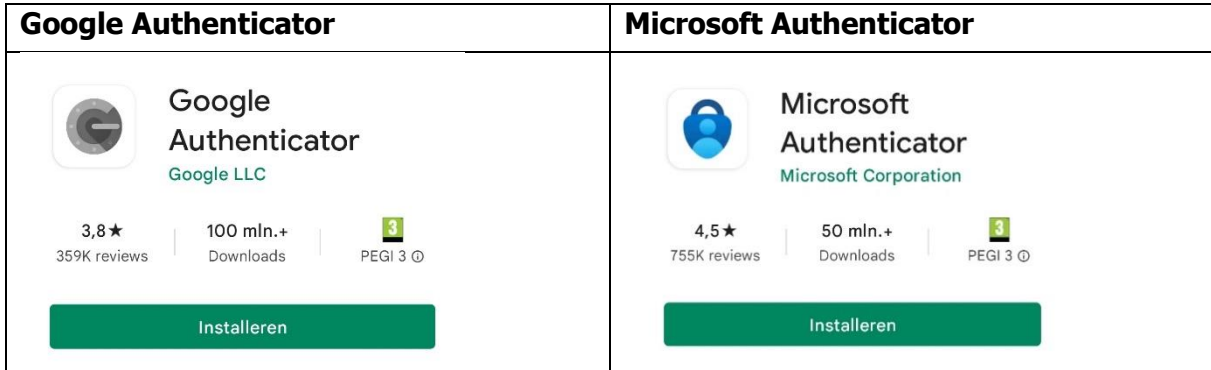
Microsoft Authenticator

Microsoft Corporation • Zakelijk

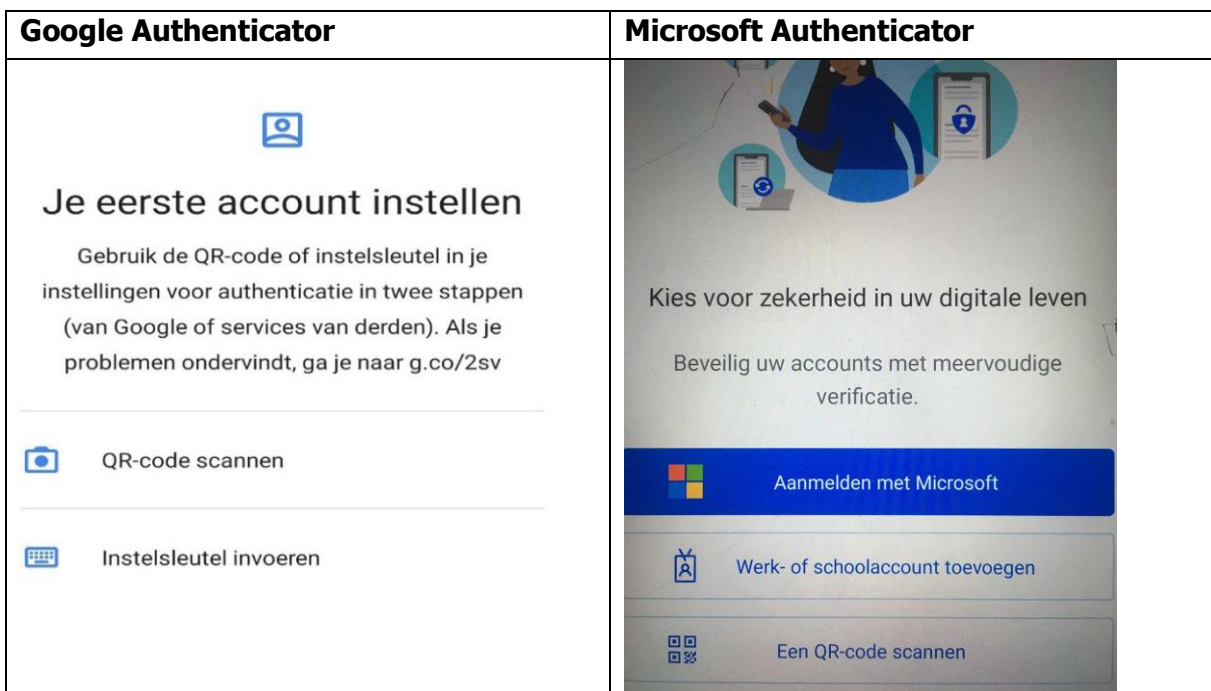
Geïnstalleerd

2. Stel de authenticator in

► Zoek de app in de Playstore (Android) of de app store (iOS) van je telefoon. Kies een authenticator en download deze op je mobiel.



► Installeer de gewenste authenticator app op je telefoon. Na installatie open je de app. Je ziet dan het volgende scherm voor respectievelijk de Google en de Microsoft Authenticator.



- ▶ Ga nu (het liefste op een pc of laptop) naar ZorgkaartNederland.nl.
- ▶ Klik op 'Inloggen voor pakkethouders' onderaan in de footer. Log in met je gebruikersnaam en wachtwoord.



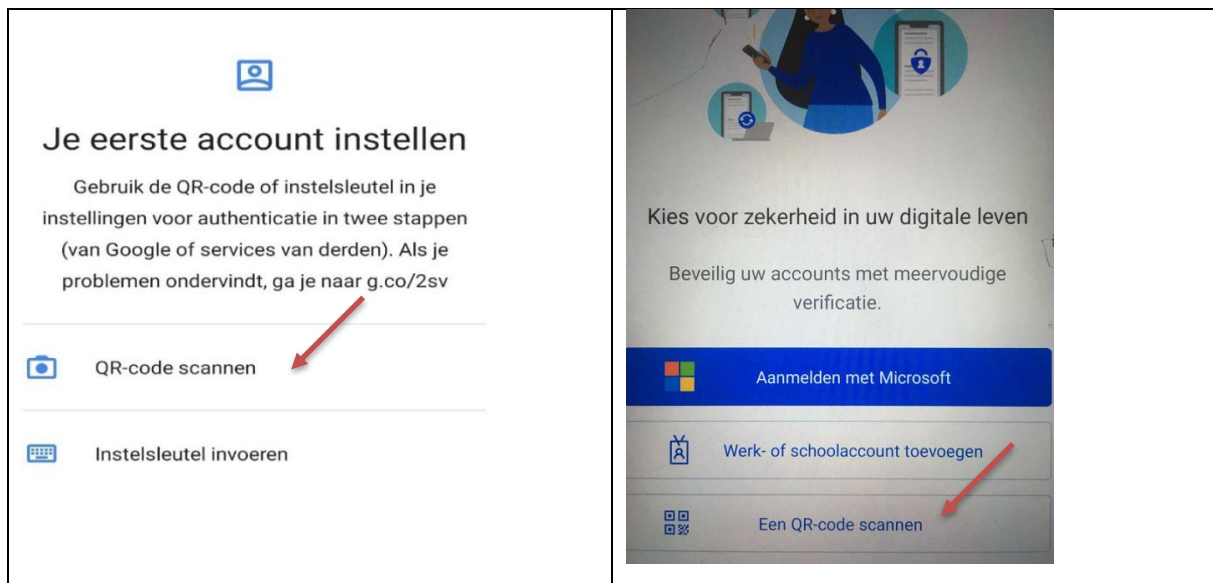
- ▶ Is de app nog niet gekoppeld aan je account? Dan zie je een QR-code op het scherm.



- ▶ Pak nu je telefoon
- ▶ Open de authenticator app
- ▶ Klik op 'QR-code scannen'.
- ▶ Scan de QR-code op het computerscherm

Google Authenticator

Microsoft Authenticator



► De authenticator-app zal nu jouw ZorgkaartNederland-account vermelden met daaronder een 6-cijferige code.



► In de pakkethoudersomgeving op ZorgkaartNederland verschijnt een scherm waarin wordt gevraagd om de 6-cijferige code. Vul hier de code in die zojuist is verschenen in de authenticator app. Klik op 'Activeer'.

Vul de 6-cijferige code in die gegenereerd is door Google Authenticator

Activeer

Je bent nu ingelogd en de twee-factor-authenticatie is ingesteld.

3. Twee-factor-authenticatie gebruiken

De twee-factor-authenticatie is nu ingesteld en de authenticator-app is gekoppeld aan jouw ZorgkaartNederland-account. Vanaf nu wordt bij elke inlog om een code gevraagd.

Hoe werkt dat?

► Log in op ZorgkaartNederland met jouw gebruikersnaam en wachtwoord. Het systeem zal vervolgens vragen om een 6-cijferige code.

Vul de 6-cijferige code in die gegenereerd is door Google Authenticator

► Open dan de authenticator app op je telefoon. Er verschijnt automatisch een code. Vul deze code in op ZorgkaartNederland en klik op 'Inloggen'.



Let op: de authenticator app genereert elke 10 seconden een nieuwe code. Wacht je te lang met het overnemen van de code uit de app? Dan krijg je een foutmelding. Gebruik dan de volgende automatisch gegenereerde code en vul deze in.

Heb je nog vragen over het instellen van twee-factor-authenticatie? Neem dan contact op met functoneelbeheer@patientenfederatie.nl